



開放時間 Opening hours

週一至週五 Mon. - Fri	8:30~22:00
週六/日 Sat. & Sun.	9:00~17:00
1.國定假日不開放，寒暑假開放時間另行公告。 2.館外設有24小時服務還書箱。	



人的影響短暫而微弱，書的影響則廣泛而深遠—普希金



借閱數量及期限

規則 身份	圖書及 附件 (冊/件)	借期	續借 次數	視聽 資料	博碩士論文 參考書 教師著作* 期刊*
教師/ 職員工	100	30 天	2 次	7 天	限館內使用 *部分期刊、教 師著作提供外 借1週，但不可 續借
兼任教師	10			不 外 借	
退休人員	10				
博士班	60				
碩士班	60				
大學部	20				



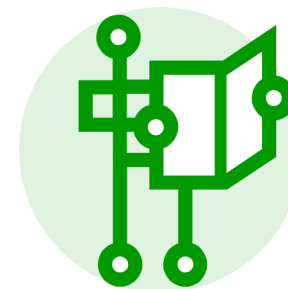
國立臺北護理健康大學

National Taipei University of
Nursing & Health Sciences



圖書館服務指引

Library Service Guide



國立臺北護理健康大學

National Taipei University of Nursing & Health Sciences

112303 台北市北投區明德路 365 號
No.365, Mingde Rd., Beitou District, Taipei 112303,
Taiwan, R.O.C.
TEL: (02) 2822-7101 EXT. 2610
FAX: (02) 2823-1252

歡迎蒞臨指導！

TEL: (02) 2822-7101 EXT. 2610
FAX: (02) 2823-1252
E-mail: library@ntunhs.edu.tw

廣告

館藏查詢



查詢首頁

→ 進入館藏查詢首頁，預設條件為所有欄位，可自行使用下拉選單改變條件(著者、題名、期刊名、叢書……等)。



登入及修改密碼

登入 | 我的帳號

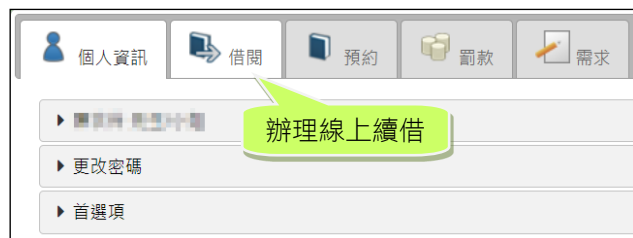
→ 借閱證號為學號；首次登入請點變更密碼(忘記密碼)，以維護個人資料安全。

→ 本館全面以 Email 方式進行各項通知，預設值為入學時填寫的資料，如欲修改 Email，請親至櫃檯辦理。

登入我的帳號後可以做什麼？

→ 查閱了解個人資訊、借閱現況及歷史、辦理線上續借(請務必確認原本的到期日已更新後再登出)、更改密碼；或洽分機 2610。

→ 於檢索館藏時可直接預約已「借出」之圖書資料；或查詢有無預約書可領取。



新到館 優先編目服務

新到館/處理中(編目中)資料優先編目服務

→ 館員收到訊息後將於三天內處理完畢，並Email通知(二位以上讀者則依申請先後排序)。



「新到館圖書」申請畫面如下，請於第一欄位輸入常用Email後提交。



電子資源



→ 提供全校教職員工生使用，包含資料庫、電子期刊、電子書等，不限時間、地點，透過**電子資源查詢系統**檢索，於認證視窗輸入北護入口網之帳號密碼(myNTUNHS/e-Portfolio)即可使用。

其他服務

圖書資料薦購

→ 本館歡迎讀者推薦各類型資料，請至圖書館首頁找到「圖書薦購」或連結至<https://recommend.ntunhs.edu.tw/RAMS>，即可進行薦購。

館際合作

→ 讀者可透過此項服務取得本館未收藏之資料，詳情請見網頁「館際合作說明」。

注意事項

逾期還書

→ 逾期罰款計算方式為每冊/件1日5元，於圖書資料歸還後且繳清罰款，可立即恢復借閱權。

圖書遺失/毀損

→ 圖書遺失或毀損時，請先向圖書館報備，並於徵得本館同意後，購同版原資料賠償，無法購得原資料時，得以新版代替。

→ 若無代替資料之版本，則依原資料現價之**五倍**購買同性質之資料(不得購買本館已有之館藏)以為賠償。成套資料中之一冊(捲/片)或數冊(捲/片)，若不能購買單本時，得購買整套資料以為賠償。

借閱現況查詢

→ 讀者應常登入[我的帳號]確認個人借閱狀況或辦理續借，以維護自身權益。